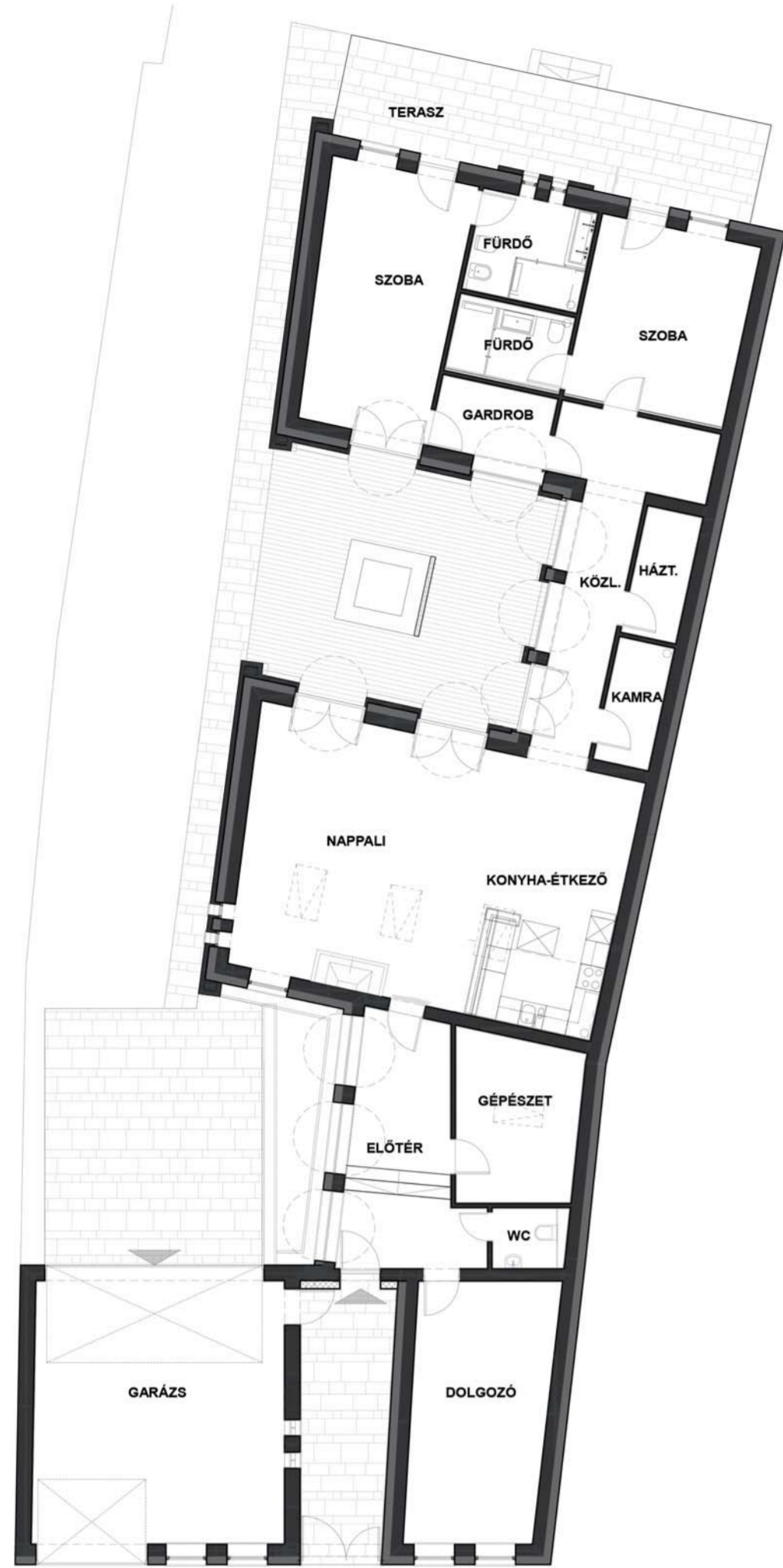


„ÉV HÁZA KOMÁROM-ESZTERGOM MEGYÉBEN” PÁLYÁZAT 2013

ALAPRAJZ



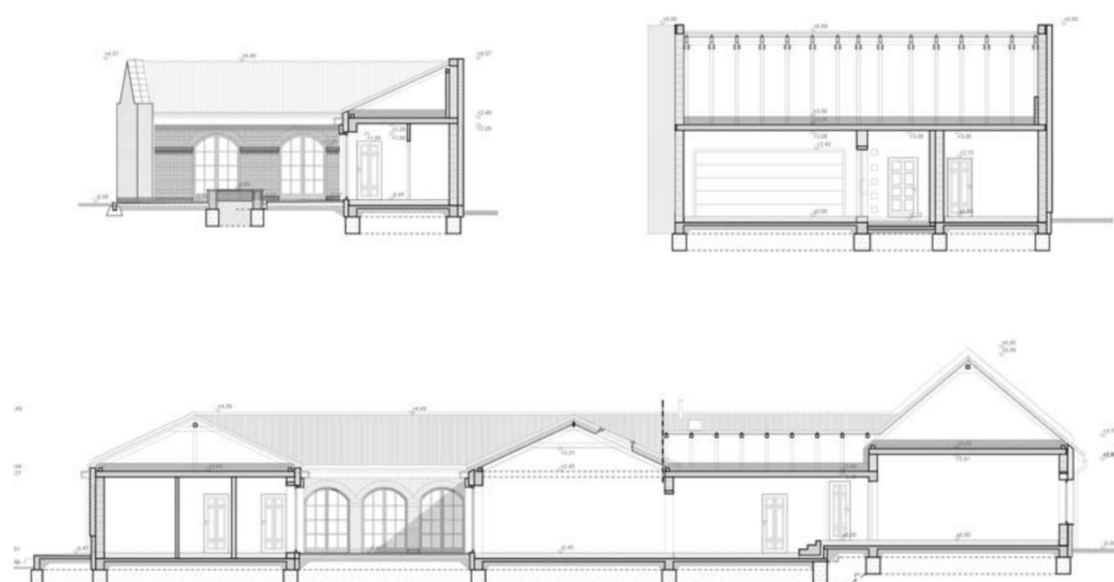
HELYSZÍNRAJZ



HOMLOKZATOK

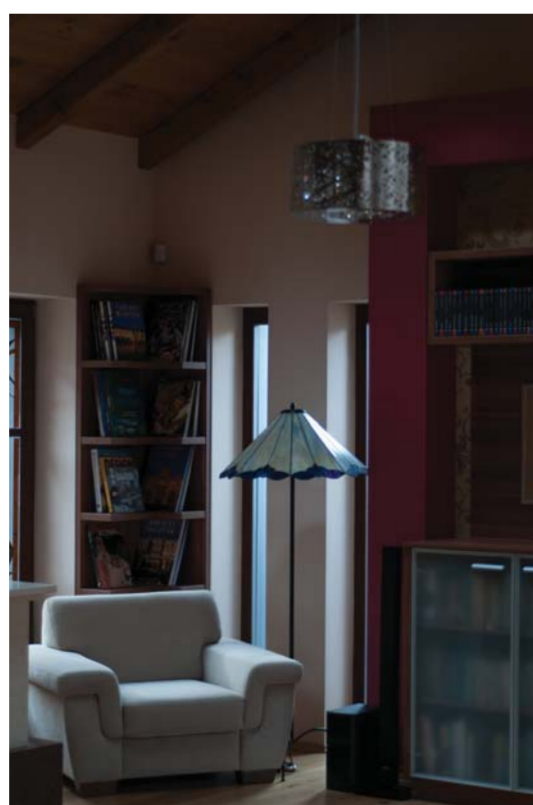


METSZETEK



Az épület tervezésénél a tulajdonosi igényeket, a helyszíni adottságokat (zártkörű beépítés, keskeny, lejtős telek) és a műemlékvédelmi szempontokat kellett figyelembe venni. Központi motívum a belső, intim átrium, amelyre szinte az épület egészéből rálátni, így vizuálisan a lakótér része. Biztosítja a kertkapcsolatot, a bevilágítást, és a lakótéri funkciók elválasztását.

Az utcai szárny illeszkedik a történelmi környezetbe, egyszerű, világos tömegképzésű. Az íves ablakok árnyékolását az átrium közepére ültetett lombos fa fogja ellátni. Nyáron az árnyékolást, télen a bevilágítást így természetes módon biztosítjuk, ezen kívül a kellemes lakóklima és a megfelelő páratartalom is kialakul.



FOTÓ: VÉCSEY DAVID



CSALÁDI HÁZ, TATA, FAZEKAS UTCA TERVEZŐ: AMBRUS BALÁZS
WWW.PASSZIVHAZTERVEZO.HU